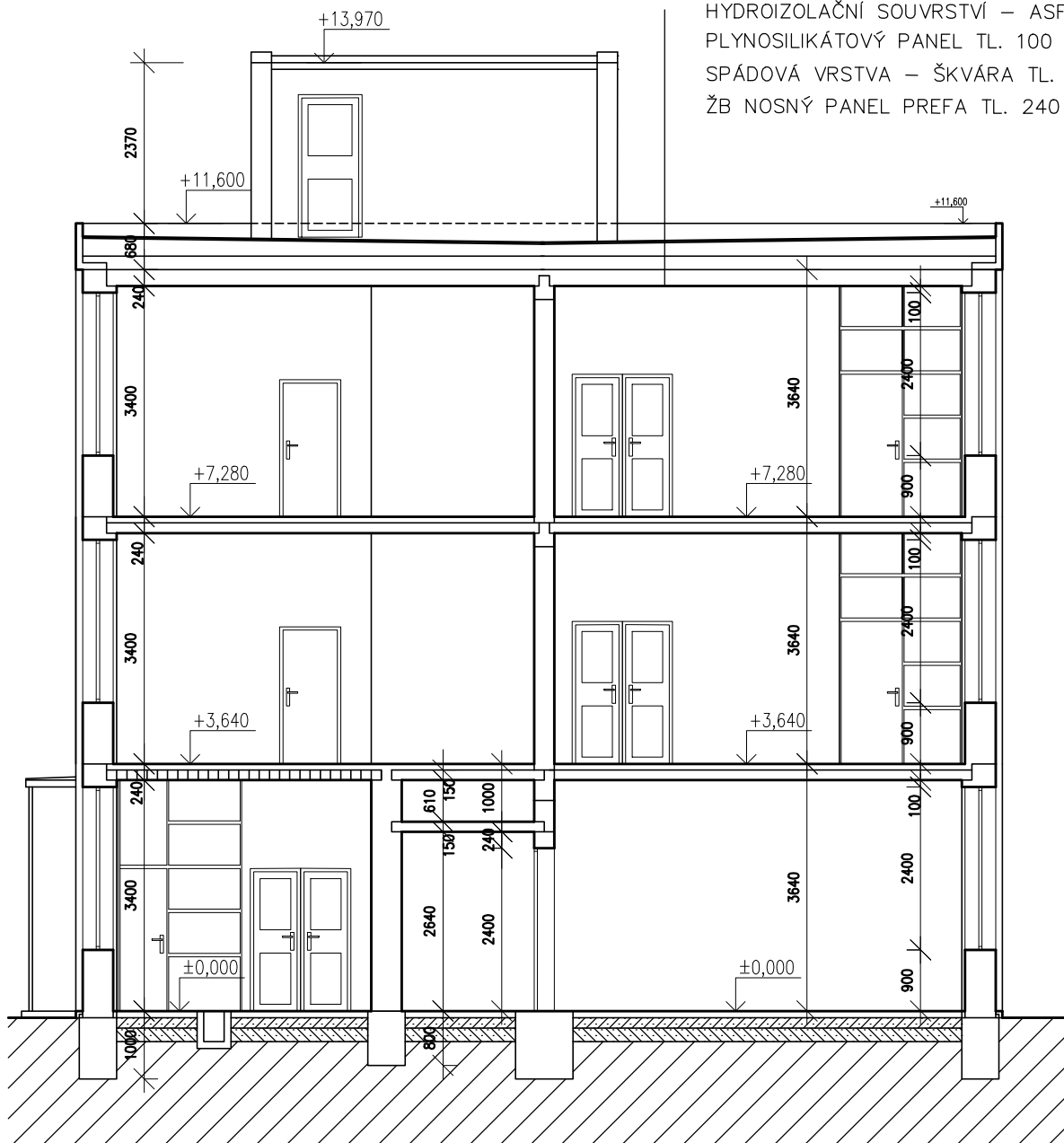



SKLADBA PLOCHÉ STŘECHY STR1

HYDROIZOLAČNÍ SOUVRSTVÍ – ASFALT
 PLYNOSILIKÁTOVÝ PANEL TL. 100 mm
 SPÁDOVÁ VRSTVA – ŠKVÁRA TL. 30–240 mm
 ŽB NOSNÝ PANEL PREFA TL. 240 mm



±0,000 = 218,70 m.n.m. BpV

ZODP.PROJEKTANT: Ing. Petra Studecká, Ph.D., ČKAIT 9547 - pozemní stavby			VYPRACOVAL: Ing. Petra Studecká, Ph.D.	
KRAJ: Pardubický	OKRES: Pardubice	OBEC: Rybitví	KAT. ÚZEMÍ: Rybitví [743852]	
INVESTOR: Pardubický kraj, Komenského náměstí 125, 532 11 Pardubice		STUPEŇ: Studie	DATUM: 04/2017	
STAVBA: STUDIE pro projekt energetických úspor KOVODÍLNÝ ARCHITEKTONICKO-STAVEBNÍ ČÁST		<div><div>ENERGETICKÁ AGENTURA</div><div>Energetická agentura s.r.o. Strážovská 343/17, 153 00 Praha 5 tel:281867178, 731502060 fax:281861713 info@energetickaagentura.eu www.energetickaagentura.eu</div></div>		
MĚŘITKO: 1:100				
FORMÁT: 1xA4				
OBSAH VÝKRESU: ŘEZ A-A – SS				



Energetická agentura s.r.o.
 Strážovská 343/17, 153 00 Praha 5
 tel: 281867178, 731502060
 fax: 281861713
 info@energetickaagentura.eu
 www.energetickaagentura.eu